

**MEZGER Heftsysteme GmbH**Saganer Straße 24
D-90475 NürnbergTel. +49 911 98494-0
Mail info@mezger.euPostfach (P.O.B.) 551170
D-90218 NürnbergFax +49 911 98494-30
Internet www.mezger.eu**Ersatzteilliste
Spare Part List
Liste des pièces
détachées****ET: 556****C 13****03_2016****Rollenklammern-Heftkopf C 13 für Rollenheftklammern
Stapling Head C 13 for Coiled Staples/ Tête d'agrafage pour agrafes en bobines**

Pos Nr.:	Art.-Nr.	Matchcode	Bezeichnung	Description	Stck
01	556/01 N	05.6-01-100.00	Gehäuse C 13	Housing C 13	1
02	556/02 N	05.6-01-200.10	Zwischenplatte	distance plate	1
03	556/03 N	05.6-02-100.00	Abbiegerhalteplatte mont. C 13	bending fixing plate assy C 13	1
04	556/04 N	05.6-02-600.00	Vorschubbolzen für Druckstück	feed shaft	1
05	501/614	DIN6799/8	Sicherungsscheibe DIN 6799 - 8	locking washer DIN 6799 - 8	1
06	556/06 N	05.6-02-300.00	Gabel C 13	support	1
07	556/07	05.6-02-400.00	* Treiber C 13	driver plate	1
08	556/08 N	05.6-02-500.00	Druckstück	pressure piece	1
09	501/613	DIN6799/6	Sicherungsscheibe S 6	locking washer S 6	1
10	501/134	DIN6912M6X20	Zylinderschraube DIN 6912 M 6x20	cheese-head screw DIN 6912 M 6x20	1
11	556/11 N	05.6-03-100.10	Klammernführungsplatte C 13 mit Zylinderstiften	staple guide plate with pin bolt C 13	1
12	556/12 C26 N	05.6-03-220.00	Rechtes Deckblech C 13-26	cover sheet right C 13-26	1
	556/12 C30 N	05.6-03-200.00	Rechtes Deckblech C 13-30	cover sheet right C 13-30	
	556/12 C36 N	05.6-03-230.00	Rechtes Deckblech C 13-36	cover sheet right C 13-36	
	556/12 C42 N	05.6-03-240.00	Rechtes Deckblech C 13-42	cover sheet right C 13-42	
13	556/13 C26 N	05.6-03-320.00	Linkes Deckblech C 13-26	cover sheet left C 13-26	1
	556/13 C30 N	05.6-03-300.00	Linkes Deckblech C 13-30	cover sheet left C 13-30	
	556/13 C36 N	05.6-03-330.00	Linkes Deckblech C 13-36	cover sheet left C 13-36	
	556/13 C42 N	05.6-03-340.00	Linkes Deckblech C 13-42	cover sheet left C 13-42	
14	501/151	DIN963M4X8	Senkschraube DIN 963 M4x8	countersunk screw DIN 963 M4x8	6
15	501/513	DINSCH/S 6	Sicherungsscheibe S 6	locking washer S 6	2
16	501/110	DIN912M6X16	Zylinderschraube DIN 912 M6x16	cheese-head screw DIN 912 M6x16	2
17	556/17 LI	05.6-04-000.00	Linkes Schwenkhebellager komplett	swivel lever bush. assy left	1
	556/17 RE	05.6-04-000.01	Rechtes Schwenkhebellager komplett	swivel lever bush. assy right	
18	501/309	DIN1481/5X16	Spannhülse 5x16	adapter sleeve 5x16	2
19	501/513	DINSCH/S 6	Sicherungsscheibe S 6	locking washer S 6	2
20	501/110	DIN912M6X16	Zylinderschraube DIN 912 M6x16	cheese-head screw DIN 912 M6x16	2
21	556/21	05.6-01-300.00	Führungsrohr komplett, Hub 25 mm	guide tube assy, feed travel 25 mm	1
	556/21N80	05.6-01-300.00/80	Führungsrohr komplett; Hub 80 mm	guide tube assy; feed travel 80 mm	
22	556/22N	MG.1-00-012.00	* Großer Dämpfungsring	huge damping ring	1
23	501/113	DIN912M6X25	Zylinderschraube DIN 912 M6x25	cheese head screw DIN 912 M6x25	4
	501/513	DINSCH/S 6	Sicherungsscheibe S 6	locking washer S 6	
24	501/204	DIN6325/4X20	Zylinderstift DIN 6325 4x20	pin bolt DIN 6325 4x20	2
25	556/25 N	05.6-05-200.00	Zylinderboden komplett	cylinder bottom assy	1
26	556/26N	MG.1-00-013.00	* Kleiner Dämpfungsring	small damping ring	1
27	556/27 N25	05.6-05-300.00	Kolben komplett, Hub 25 mm	piston assy, feed travel 25 mm	1
	556/27 N80	05.6-05-300.00/80	Kolben komplett, Hub 80 mm	piston assy, feed travel 80 mm	
28	556/28	MG.1-00-018.00	* Zylinder-Dichtung O-Ring	cylinder sealing	2
29	556/29 N25	05.6-05-400.00	Zylinderrohr 25 mm	cylinder tube; feed travel 25 mm	1
	556/29 N80	05.6-05-400.00/80	Zylinderrohr 80 mm	cylinder tube; feed travel 80 mm	
30	556/30 N	05.6-05-500.00	Zylinderdeckel	cylinder cover	1
31	501/118	DIN912M8X35	Zylinderschraube DIN 912 M8x35	cheese head screw DIN 912 M8x35	4

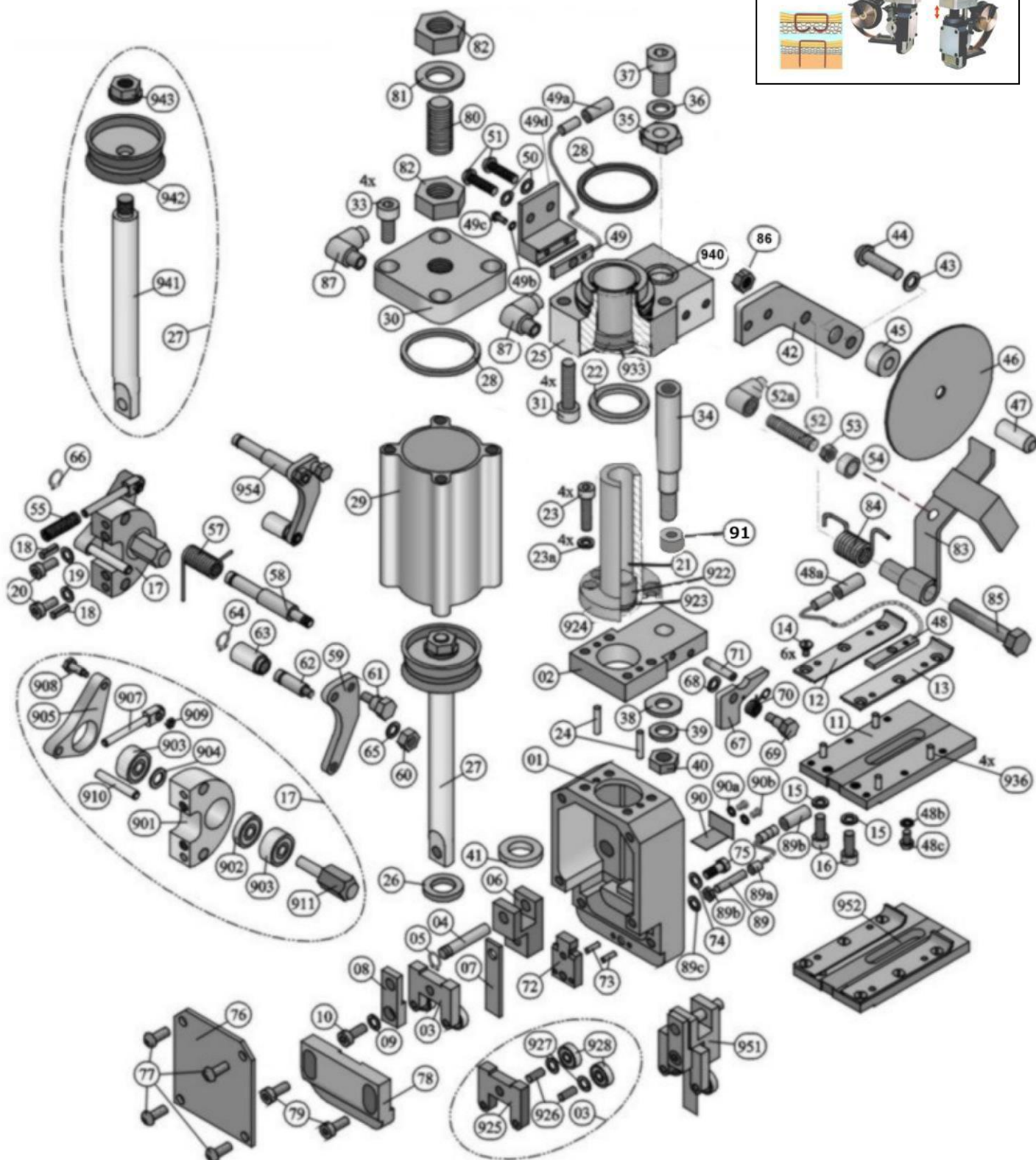
Pos Nr.:	Art.-Nr.	Matchcode	Bezeichnung	Description	Stck
33	501/116	DIN912M8X20	Zylinderschraube DIN 912 M8x20	<i>cheese head screw DIN 912 M8x20</i>	4
34	556/34N25	05.6-06-100.00/25	Führungsbolzen, Hub 25 mm	<i>guiding shaft; feed travel 25 mm</i>	1
	551/28N80	05.1-06-100.00X80	Führungsbolzen, Hub 80 mm	<i>guiding shaft; feed travel 80 mm</i>	
35	551/29	05.1-06-300.00	Sechskantscheibe	<i>hexagon washer</i>	1
36	501/510	DINSCH/S 10	Sicherungsscheibe S 10	<i>locking washer S 10</i>	1
37	501/051	DIN933M10X25	Sechskantschraube DIN 933 M10x25	<i>hexagonal head screw DIN 933 M10x25</i>	1
38	DIN125/10	DIN125 10/5	Scheibe 10,5	<i>washer 10,5</i>	1
39	501/510	DINSCH/S 10	Sicherungsscheibe S 10	<i>locking washer S 10</i>	1
40	501/700	DIN934M10	Sechskantmutter DIN 934 M10	<i>hexagonal nut DIN 934 M10</i>	1
41	556/41	05.6-01-400.00	Prellring C 13	<i>recoil ring C 13</i>	1
42	556/42 N	05.6-07-100.00	Klammernrollenhalter	<i>staple coil support</i>	1
43	501/514	DINSCH/S 8	Sicherungsscheibe S 8	<i>locking washer S 8</i>	1
44	501/016	DIN ISO7380M8X30	MLS-Schraube M8x30 C 13-30 / 36	<i>MLS screw M8x30 C 13-30 / 36</i>	1
	501/017	DIN ISO7380M8X35	MLS-Schraube M8x35 C 13-26	<i>MLS screw M8x35 C 13-26</i>	
	501/015	DIN ISO7380M8X25	MLS-Schraube M8x25 C 13-42	<i>MLS screw M8x25 C 13-42</i>	
45	556/45 C26	05.6-07-220.00	Distanzscheibe C 13-26	<i>distance washer C 13-26</i>	1
	556/45 C30	05.6-07-200.00	Distanzscheibe C 13-30	<i>distance washer C 13-30</i>	
	556/45 C36	05.6-07-230.00	Distanzscheibe C 13-36	<i>distance washer C 13-36</i>	
	556/45 C42	05.6-07-240.00	Distanzscheibe C 13-42	<i>distance washer C13-42</i>	
46	556/46 S	05.6-07-300.01	Klammernteller	<i>staple plate</i>	1
47	556/47 C26	05.6-07-420.00	Tellerbolzen C 13-26	<i>plate shaft C 13-26</i>	1
	556/47 C30	05.6-07-400.00	Tellerbolzen C 13-30	<i>plate shaft C 13-30</i>	
	556/47 C36	05.6-07-430.00	Tellerbolzen C13-36	<i>plate shaft C13-36</i>	
	556/47 C42	05.6-07-440.00	Tellerbolzen C13-42	<i>plate shaft C13-42</i>	
48	551/86 S	ES.1-00-021.00	Induktiver Schalter Klammernende (opt.)	<i>inductive switch for end of staples (opt.)</i>	1
	551/86aS	ES.0-01-013.00	Anschlussdose für Sensor (48) opt.	<i>Plug socket for Inductive switch (opt.)</i>	
	501/511	DINSCH/S 4	Sicherungsscheibe S4 für (48)	<i>locking washer S4 for (48)</i>	
	501/005	DIN ISO7380M4X6	MLS-Schraube M 4x6 für (48)	<i>MLS screw M 4x6 for (48)</i>	
49	551/86 S	ES.1-00-021.00	Induktiver Schalter Grundstellung (opt.)	<i>Inductive switch normal position(opt.)</i>	1
	551/86aS	ES.0-01-013.00	Anschlussdose für Sensor (49) opt.	<i>Plug socket for Inductive switch (opt.)</i>	
	501/511	DINSCH/S 4	Sicherungsscheibe S4 für (49)	<i>locking washer S4 for (48)</i>	
	501/005	DIN ISO7380M4X6	MLS-Schraube M 4x6 für (49)	<i>MLS screw M 4x6 for (48)</i>	
	556/77 S	05.6-14-100.00	Sensorhalter für Grundstellungsabfrage	<i>Support Inductive switch normal pos.</i>	
50	501/513	DINSCH/S 6	Sicherungsscheibe S 6	<i>locking washer S 6</i>	2
51	501/011	DIN ISO7380M6X16	MLS-Schraube M 6x16	<i>MLS screw M 6x16</i>	2
	501/012	DIN ISO7380M6X20	MLS-Schraube M 6x20 bei Sensor	<i>MLS screw M 6x20</i>	
52	551/44SN	ES.1-00-012.00	Indukt. Schalter Klammernreserve (opt.)	<i>Inductive switch for spare staples (opt.)</i>	1
	551/86aS	ES.0-01-013.00	Winkeldose für Sensor (52)	<i>Plug socket for Inductive switch (opt)</i>	
53	501/703	DIN934M12X1/5	Sechskantmutter DIN934M12x1,5 (52)	<i>hexgonal nut DIN 934 M12x1,5 (52)</i>	1
55	556/55	MF.2-00-011.00	* Druckfeder	<i>compression spring</i>	1
57	551/54 LI	MF.3-00-006.00	* Linke Feder für Umlenkhebel	<i>spring for guiding lever left</i>	1
	551/54 RE	MF.3-00-005.00	* Rechte Feder für Umlenkhebel	<i>spring for guiding lever right</i>	
58	551/966N	05.1-08-400.50X	Lagerbolzen	<i>bushing bolt</i>	1
59	551/961	05.1-08-400.10	Umlenkhebel	<i>guiding lever</i>	1
60	501/709	DIN934M6	Sechskantmutter DIN934 M6	<i>hexagonal nut DIN934 M6</i>	1
61	551/965	05.1-08-400.40	Schraube zum Umlenkhebel	<i>screw for guiding lever</i>	1
62	551/962	05.1-08-400.20	Schraube zur Umlenkrolle	<i>screw for guide roller</i>	1
63	551/963	05.1-08-400.30	Umlenkrolle	<i>guide roller</i>	1
64	501/612	DIN6799/5	Sicherung DIN 6799 5mm	<i>retaining ring DIN 6799 5mm</i>	1
66	501/603	DIN471/8X0,8	Sicherungsring für Welle DIN471 8x0,8	<i>retaining ring DIN471 8x0,8</i>	1
67	551/57	05.1-08-600.00	Sperrhebel	<i>stop lever</i>	1
68	501/531	DIN988/5X10X0,5	Paßscheibe DIN 988 5x10x0,5	<i>washer DIN 988 5x10x0,5</i>	1

Pos Nr.:	Art.-Nr.	Matchcode	Bezeichnung	Description	Stck
69	551/59	05.1-08-700.00	Sperrhebel schraube	stop lever screw	1
70	551/60 LI	MF.3-00-008.00	* Linke Sperrhebelfeder	stop lever spring left	1
	551/60 RE	MF.3-00-007.00	* Rechte Sperrhebelfeder	stop lever spring right	
71	551/61	05.1-08-800.00	Gewindebolzen	thread shaft	1
72	556/72 C26	05.6-09-020.00	Amboß für C 13-26	anvil for C 13-26	1
	556/72 C30	05.6-09-000.00	Amboß für C 13-30	anvil for C 13-30	
	556/72 C36	05.6-09-030.00	Amboß für C 13-36	anvil for C 13-36	
	556/72 C42	05.6-09-040.00	Amboß für C 13-42	anvil for C 13-42	
73	556/73 S	DIN6325/4X10 mod.	Zylinderstift DIN 6325 4x10 abgeschliffen für Gehäuse C 13	Straight pin DIN 6325 4x10 C 13	2
74	501/512	DINSCH/S 5	Sicherungsscheibe S5	locking washer S5	1
75	501/132	DIN6912M5X10	Zylinderschraube DIN 6912 M5x10	cheese-head screw DIN 6912 M5x10	1
76	556/76 N	05.6-10-000.00	Deckplatte	cover plate	1
77	501/009	DIN ISO7380M6X12	MLS-Schraube M6x12	MLS screw M6x12	4
78	556/78	05.6-11-000.00	Vorderplatte C 13	front plate	1
	556/78 C36/42	05.6-11-030.00	Vorderplatte für Rollenheftkopf C13-36, C13-42	front plate for Stapling Head C13-36, C13-42	
79	501/110	DIN912M6X16	Zylinderschraube DIN 912 M6x16	cheese-head screw DIN 912 M6x16	2
81	501/405	DIN125/17	Scheibe DIN 125 A17	washer DIN 125 A17	1
82	501/705	DIN934M16	Sechskantmutter DIN934 M 16	hexagonal nut DIN934 M 16	2
83	556/83C26L	05.6-12-100.00	Linker Bremsbügel kpl. C 13-26	staple brake left C 13-26	1
	556/83C26R	05.6-12-100.01	Rechter Bremsbügel kpl. C 13-26	staple brake right C 13-26	
	556/83C30L	05.6-12-100.00	Linker Bremsbügel kpl. C 13-30	staple brake left C 13-30	
	556/83C30R	05.6-12-100.01	Rechter Bremsbügel kpl. C 13-30	staple brake right C 13-30	
	556/83C36L	05.6-12-130.00	Linker Bremsbügel kpl. C 13-36	staple brake left C 13-36	
	556/83C36R	05.6-12-130.01	Rechter Bremsbügel kpl. C 13-36	staple brake right C 13-36	
	556/83C42L	05.6-12-140.00	Linker Bremsbügel kpl. C 13-42	staple brake left C 13-42	
84	556/84 LI	MF.3-00-011.00	Linke Bremsbügelfeder	staple brake spring left	1
	556/84 RE	MF.3-00-012.00	Rechte Bremsbügelfeder	staple brake spring right	
85	501/076	DIN933M8X50	Sechskantschraube DIN 933 M8x50	hexagonal head screw DIN 933 M8x50	1
86	501/710	DIN934M8	Sechskantmutter DIN934 M 8	hexagonal nut DIN934 M 8	1
87	556/87	PV.4-00-201.20 / PV.4-00-201.11	Drosselrückschlagventil o.Abb. GRL-1/8	retrieving throttle (not shown) GRL-1/8	1
88	556/88	PA.1-13-206.00	Winkelverschraubung 1/8" o.Abb.	threaded pipe angle n. shown	1
89	551/84 S	ES.1-00-019.10	Ind. Schalter Kl.Austrittskontrolle opt.	Inductive switch for staple outlet (opt.)	1
	551/84aS	ES.1-00-019.11	Adapterkabel M5-M8 Sensor (89) opt.	Adaptercable for Inductive switch (opt.)	
	551/86aS	ES.0-01-013.00	Anschlussdose für Sensor (89) opt.	Plug socket for Inductive switch (opt.)	
	501/512	DINSCH/S 5	Sicherungsscheibe S5 f. Sensor (89)	Locking washer S5 for Sensor (84)	
	501/707	DIN934M5	Sechskantmutter M 5 x 0,5 Sensor (89)	Hexagonal nut M5x0,5 Sensor (84)	
90	556/90	05.6-01-500.00	Niederhalter-Feder C13	Jack spring (not for all heads)	1
	501/511	DINSCH/S 4	Sicherungsscheibe S4 f. Niederhaltefeder	Locking washer S4	
	501/005	DIN ISO7380M4X6	MLS-Schraube M4x6 f. Niederhaltefeder	MLS screw M4x6	
91	551/33	MG.3-00-011.00	* Gummipuffer	* Rubber buffer	1
901	551/921N	05.1-04-100.00X	Lagerbock	bushing support	1
902	501/902	DIN625/608ZZ	Rillenkugellager DIN 625 - 608 ZZ	bearing DIN 625 - 608 ZZ	1
903	551/923N	MA.F-00-003.00	Freilauf mit integriertem Kugellager	free wheeling with bearing	2
904	501/532	DIN988/8X14X05	Ausgleichscheibe DIN 988 - 8x14x0,5	shim DIN 988 - 8x14x0,5	1
905	556/905N	05.6-04-200.00	Schwenklager	swivel bushing	1
907	551/928	05.1-04-400.00	Federbolzen	spring shaft	1
908	556/908N	05.6-04-500.00	Schwenklagerbolzen M4 mit Bund	swivel lever shaft	1
909	501/721	DIN985M4	Sechskantmutter M4, selbstsichernd	Hexagonal nut DIN985 M4	1

Pos Nr.:	Art.-Nr.	Matchcode	Bezeichnung	Description	Stek
910	501/207	DIN6325/6X45	Zylinderstift DIN 6325 6x45	<i>straight pin DIN 6325 6x45</i>	1
911	556/911N	05.6-04-600.00	Sechskantbolzen	<i>hexagon shaft</i>	1
922	551/941	MS.1-00-005.00	Sinterbüchse 16x22x20	<i>sintered bearing bush 16x22x20</i>	1
923	551/943	MG.1-00-007.00	* Nutring N16-19	<i>U-ring N16-19</i>	1
924	551/945	MG.1-00-005.00	* Abstreifer AS 16x22x3/4	<i>wiper AS 16x22x3/4</i>	1
925	556/925	05.6-02-100.10	Abbiegerhalteplatte C 13	<i>bending plate</i>	1
926	501/206	DIN6325/5X12	Zylinderstift 5x12	<i>straight pin 5x12</i>	2
927	556/927	05.6-02-100.20	Unterlegscheibe für Kugellager	<i>bearing washer</i>	2
928	501/901	DIN625/625ZZ	* Kugellager C 13	<i>bearing C 13</i>	2
933	556/933N	MG.1-00-020.00	*Abstreifdichtsatz für Zylinderboden 28	<i>wiper set 28</i>	1
936	501/202	DIN6325/4X10	Zylinderstift 4x10	<i>straight pin 4x10</i>	4
940	551/940	MS.1-00-014.00	Kugelbüchse für Zylinderboden kpl.	<i>Ball-lining for Cylinder bottom</i>	1
941	556/941N25	05.6-05-300.10	Kolbenstange, Hub 25 mm	<i>piston rod, feed travel 25 mm</i>	1
	556/941N80	05.6-05-300.10/80	Kolbenstange, Hub 80 mm	<i>piston rod, feed travel 80 mm</i>	
942	556/942	MG.4-00-008.00	* Gummimanschette D=50	<i>rubber collar D=50</i>	1
943	501/700	DIN934M10	Mutter mit Sicherung DIN 934 M10	<i>retaining nut DIN 934 M10</i>	1
951	556/951 N	05.6-02-000.00	Abbiegerhalteplatte kpl. C 13	<i>bending plate assy /pressure piece C 13</i>	1
952	556/952N26	05.6-03-020.00	Klammernführungsplatte kpl. C 13-26	<i>staple guide plate assy C 13-26</i>	1
	556/952N30	05.6-03-000.00	Klammernführungsplatte kpl. C 13-30	<i>staple guide plate assy C 13-30</i>	
	556/952N36	05.6-03-030.00	Klammernführungsplatte kpl. C 13-36	<i>staple guide plate assy C 13-36</i>	
	556/952N42	05.6-03-040.00	Klammernführungsplatte kpl. C 13-42	<i>staple guide plate assy C 13-36</i>	
954	551/55 N LI	05.1-08-400.00X	Linker Umlenkhebel, komplett	<i>guiding lever assy left</i>	1
	551/55 N RE	05.1-08-400.01X	Rechter Umlenkhebel, komplett	<i>guiding lever assy right</i>	
	556/VER C N	556/VER C N	Verschleißteilsatz (Artikel m. „*“) C 13	<i>wear part set („*“) for Stapling Head C 13 LI</i>	1

Rollenklammern-Heftkopf C13 / Stapling Head C 13

Abb. zeigt linke Ausführung, Drawing shows left version, Ill. Montre version gauche



Alle Heftköpfe mit Hub 25 / 80mm/ all stapling heads with feed. trav. 25 /80mm
sonstige Heftköpfe C 13 ab SN 221/ other stapling heads C13 incipient w/ SN 221

www.mezger.eu >>Pos. 5 >>C 13