

**MEZGER Heftsysteme GmbH**Saganer Straße 24  
D-90475 NürnbergTel. +49 911 98494-0  
Mail [info@mezger.eu](mailto:info@mezger.eu)Postfach (P.O.B.) 551170  
D-90218 NürnbergFax +49 911 98494-30  
Internet [www.mezger.eu](http://www.mezger.eu)**Ersatzteilliste  
Spare Part List  
Liste des pièces  
détachées****ET: 551****A 20, B 36****07\_2015****Rollenklammern-Heftkopf A 20 und B 36 für Rollenheftklammern  
Stapling Head A 20 and B 36 for Coiled Staples**

Pos.-Nr:	Art.-Nr.	Matchcode	Bezeichnung	Description	Stck
01	551/01NA	05.1-01-110.10X	Gehäuse A 20	Housing A 20	1
	551/01NB	05.1-01-100.10X	Gehäuse B 36	Housing B 36	1
02	551/02NA	05.1-02-010.00X	Abbiegerhalteplatte A 20 komplett	Bending fixing plate assy A 20	1
	551/02NB	05.1-02-000.00X	Abbiegerhalteplatte B 36 komplett	Bending fixing plate assy B 36	1
03	501/513	DINSCH/S 6	Sicherungsscheibe S6	Locking washer S6	1
04	501/112	DIN912M6X20	Zylinderschraube DIN 912 M6x20	Cheese-head srew DIN 912 M6x20	1
05	551/05 A35	05.1-03-130.10	Klammernführungsplatte A 20-35	Staple guide plate A 20-35	1
	551/05 A42	05.1-03-110.10	Klammernführungsplatte A 20-42	Staple guide plate A 20-42	1
	551/05 A60	05.1-03-120.10	Klammernführungsplatte A 20-60	Staple guide plate A 20-60	1
	551/05 B60	05.1-03-100.10	Klammernführungsplatte B 36-60	Staple guide plate B 36-60	1
	551/05 B70	05.1-03-140.10	Klammernführungsplatte B 36-70	Staple guide plate B 36-70	1
	551/05 B78	05.1-03-150.10	Klammernführungsplatte B 36-78	Staple guide plate B 36-78	1
06	551/06 A42 A35	05.1-03-210.00	Rechtes Deckblech A 20-35	Cover sheet right A 20-35	1
	551/06 A42 A35	05.1-03-210.00	Rechtes Deckblech A 20-42	Cover sheet right A 20-42	1
	551/06 B70	05.1-03-240.00	Rechtes Deckblech B 36-70	Cover sheet right B 36-70	1
	551/06 B78	05.1-03-250.00	Rechtes Deckblech B 36-78	Cover sheet right B 36 - 78	1
	551/06AB60	05.1-03-200.00	Rechtes Deckblech A 20-60 + B 36-60	Cover sheet right A 20-60 + B 36-60	1
07	551/07 A42 A35	05.1-03-310.00	Linkes Deckblech A 20-35	Cover sheet left A 20-35	1
	551/07 A42 A35	05.1-03-310.00	Linkes Deckblech A 20-42	Cover sheet left A 20-42	1
	551/07 B70	05.1-03-340.00	Linkes Deckblech B 36-70	Cover sheet left B 36-70	1
	551/07 B78	05.1-03-350.00	Linkes Deckblech B 36-78	Cover sheet left B 36-78	1
	551/07AB60	05.1-03-300.00	Linkes Deckblech A 20-60 + B 36-60	Cover sheet left A 20-60 + B 36-60	1
08	501/151	DIN963M4X8	Senkschraube DIN 963 M4x8	Countersunk screw DIN 963M4x8	6
09	501/513	DINSCH/S 6	Sicherungsscheibe S6	Locking washer S6	2
10	501/110	DIN912M6X16	Zylinderschraube DIN 912 M6x16	Cheese-head screw DIN 912 M6x16	2
11	551/11NLI	05.1-04-000.00X	Schwenkebellager kpl. links	Swivel lever bushing assy left	1
	551/11NRE	05.1-04-001.00X	Schwenkebellager kpl. rechts	Swivel lever bushing assy right	1
12	501/307	DIN1481/5X12	Spannhülse DIN 1481 5x12	Adapter sleeve DIN 1481 5x12	2
13	501/513	DINSCH/S 6	Sicherungsscheibe S6	Locking washer S6	2
14	501/110	DIN912M6X16	Zylinderschraube DIN 912 M6x16	Cheese head screw DIN 912 M6x16	2
15	551/15	05.1-01-300.00	Führungsrohr, komplett Hub 40 mm	Guide tube assy, feed. trav. 40mm	1
	551/15N80	05.1-01-300.00X80	Führungsrohr, komplett Hub 80 mm	Guide tube assy feed. trav. 80mm	1
16	501/513	DINSCH/S 6	Sicherungsscheibe S6	Locking washer S6	6
17	501/109	DIN912M6X12	Zylinderschraube DIN 912 M6x12	Cheese-head screw DIN 912 M6x12	6

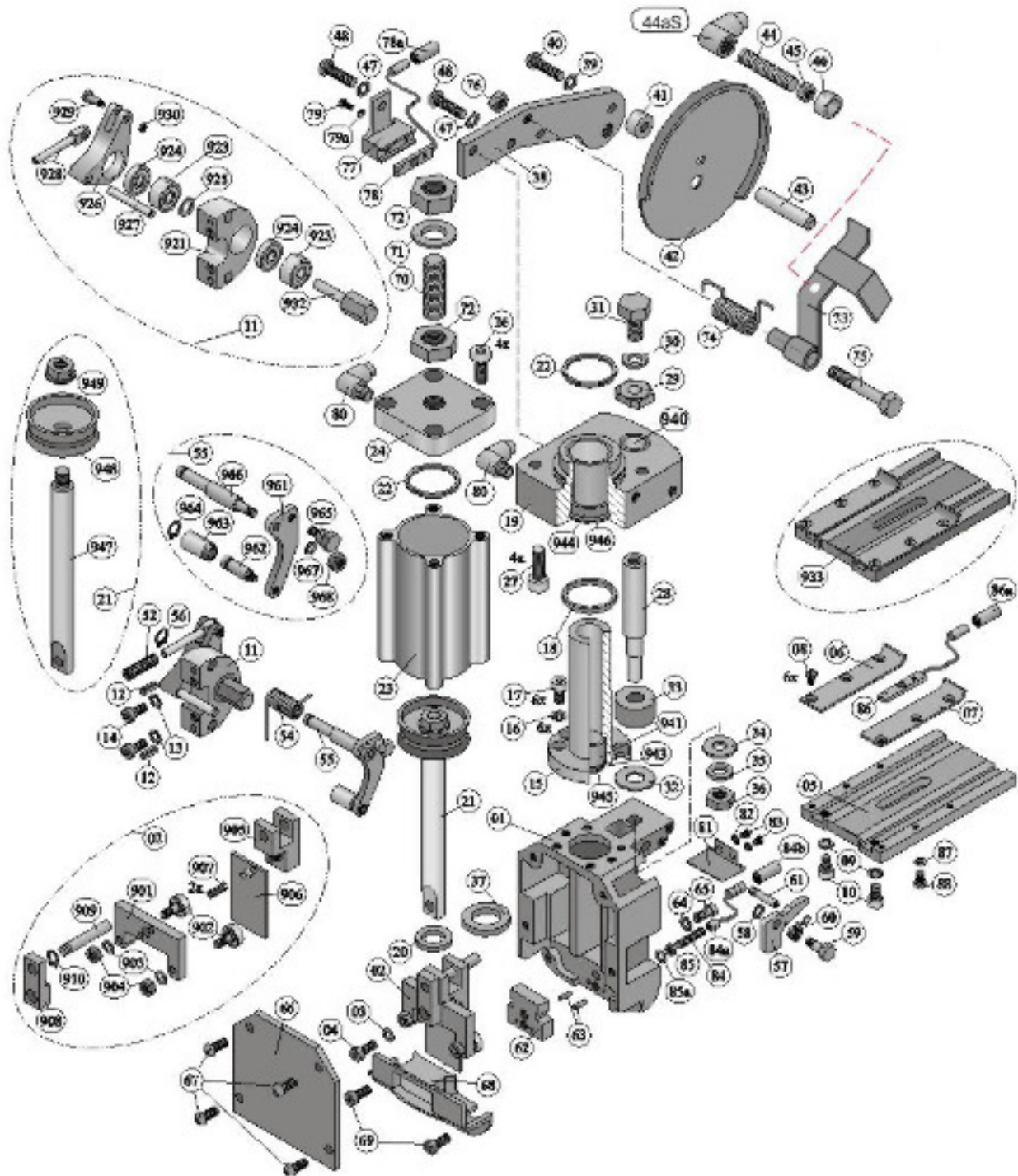
Pos.-Nr:	Art.-Nr.	Matchcode	Bezeichnung	Description	Stck
18	551/18	MG.1-00-010.00	* Großer Dämpfungsring	* Huge damping ring	1
19	551/19N	05.1-05-200.00X	Zylinderboden komplett	Cylinder bottom assy	1
20	551/20	MG.1-00-003.00	* Kleiner Dämpfungsring	* Small damping ring	1
21	551/21N	05.1-05-300.00X	Kolben komplett 63 mm, Hub 40 mm	Piston assy 63mm feed. trav. 40mm	1
	551/21N80	05.1-05-300.00X80	Kolben komplett 63 mm Hub 80 mm	Piston assy 63mm/feed. trav. 80mm	1
22	551/22N	MG.1-00-022.00	* Zylinderdichtung (O-Ring)	* (O-Ring) Cylinder sealing	2
23	551/23N	05.1-05-400.00X	Zylinderrohr (Profil), Hub 40 mm	Cylinder tube feed. trav. 40mm	1
	551/23N80	05.1-05-400.00X80	Zylinderrohr (Profil), Hub 80 mm	Cylinder tube feed. trav. 80mm	1
24	551/24N	05.1-05-500.00X	Zylinderdeckel	Cylinder cover	1
26	501/117	DIN912M8X30	Zylinderschraube DIN 912 M8x30	Cheese head screw DIN 912 M8x30	4
27	501/119	DIN912M8X40	Zylinderschraube DIN 912 M8x40	Cheese head screw DIN 912 M8x40	4
28	551/28	05.1-06-100.00	Führungsbolzen, Hub 40 mm	Guiding shaft feed. trav. 40mm	1
	551/28N80	05.1-06-100.00X80	Führungsbolzen, Hub 80 mm	Guiding shaft feed. trav. 80mm	1
29	551/29	05.1-06-300.00	Sechskantscheibe f. Zylinderbefestigung	Washer for cylinder fixing	1
30	501/510	DINSCH/S 10	Sicherungsscheibe S 10	Locking washer S 10	1
31	501/051	DIN933M10X25	Sechskantschraube DIN 933 M10x25	Hexagon head screw DIN 933 M10x25	1
32	501/620	DIN2093/31,5X12,2	Tellerfeder DIN 209 31,5x12,2	Cup spring DIN 209 31,5x12,2	1
33	551/33	MG.3-00-011.00	* Gummipuffer	* Rubber buffer	1
34	501/403	DIN125/10	Scheibe DIN 125 10,5mm	Washer DIN 125 10,5mm	1
35	501/510	DINSCH/S 10	Sicherungsscheibe S 10	Locking washer S 10	1
36	501/700	DIN934M10	Sechskantmutter DIN 934 M10	Hexagonal nut DIN 934 M10	1
37	551/37	05.1-01-400.00	Prellring (im Gehäuse)	Recoil ring (in housing)	1
38	551/38N	05.1-07-100.00X	Klammernrollenhalter	Staple coil support	1
39	501/514	DINSCH/S 8	Sicherungsscheibe S 8	Locking washer S 8	1
40	501/018	DIN ISO7380M8X40	MLS-Schraube M8x40 A20-42/A20-35	MLS screw M8x45 A20-42/A20-35	1
	501/016	DIN ISO7380M8X30	MLS-Schraube M8x30 B36-70	MLS screw M8x30	1
	501/015	DIN ISO7380M8X25	MLS-Schraube M8x25 B36-78	MLS screw M8x25 B36-70	1
	501/016	DIN ISO7380M8X30	MLS-Schraube M8x30 A20-60/B36-60	MLS screw M8x30 A20-60/B36-60	1
41	551/41 A35	05.1-07-230.00	Distanzscheibe A 20-35	Distance washer A 20-35	1
	551/41 A42	05.1-07-210.00	Distanzscheibe A 20-42	Distance washer A 20-42	1
	551/41 B70	05.1-07-240.00	Distanzscheibe B 36-70	Distance washer B 36-70	1
	551/41AB60	05.1-07-200.00	Distanzscheibe A 20-60/B 36-60	Distance washer A 20-60/B 36-60	1
42	551/42	05.1-07-300.00	Klammernteller	Staple support plate	1
	551/42	05.1-07-300.00	Klammernteller Sensor 44	Staple plate Sensor 44	1
43	551/43 A35	05.1-07-430.00	Tellerbolzen A 20-35	Plate shaft A 20-35	1
	551/43 A42	05.1-07-410.00	Tellerbolzen A 20-42	Plate shaft A 20-42	1
	551/43 B70	05.1-07-440.00	Tellerbolzen B 36-70/B 36-78	Plate shaft B 36-70/B 36-78	1
	551/43AB60	05.1-07-400.00	Tellerbolzen B 36-60/A 20-60	Plate shaft B 36-60/A 20-60	1
44	551/44SN	ES.1-00-012.00	Indukt. Schalter Klammernreserve (opt.)	Inductive switch for spare staples (opt.)	1
44a	551/44aS	ES.0-01-010.00	Winkeldose für Sensor (44)	Plug socket for Inductive switch (opt.)	1

Pos.-Nr:	Art.-Nr.	Matchcode	Bezeichnung	Description	Stek
45	551/45S	DIN934M12X1	Sechskantmutter DIN934 f.Sensor (44)	Hexagonal nut DIN 934 Sensor (44)	1
46	551/46 S	05.1-07-500.00	Distanzring für Sensor (44)	Distance ring Sensor (44)	1
47	501/514	DINSCH/S 8	Sicherungsscheibe S 8	Locking washer S 8	2
48	501/014	DIN ISO7380M8X20	MLS-Schraube M 8 x 20	MLS screw M 8x20	1
	501/015	DIN ISO7380M8X25	MLS-Schraube M 8 x 25 f. Sensor (78)	MLS screw M 8x25 Sensor (78)	1
52	551/52N	MF.2-00-013.00	* Druckfeder Compression spring	* Compression spring	1
54	551/54 LI	MF.3-00-006.00	* Linke Feder für Umlenkhebel	* Spring for guiding lever left	1
	551/54 RE	MF.3-00-005.00	* Rechte Feder für Umlenkhebel	* Spring for guiding lever right	1
55	551/55 N LI	05.1-08-400.00X	Linker Umlenkhebel komplett	Guiding lever assy left	1
	551/55 N RE	05.1-08-400.01X	Rechter Umlenkhebel, komplett	Guiding lever assy right	1
56	501/603	DIN471/8X0,8	Sicherungsring DIN 471 8x0,8mm	Retaining ring DIN 471 8x0,8mm	1
57	551/57	05.1-08-600.00	Sperrhebel	Stop lever	1
58	501/531	DIN988/5X10X0,5	Scheibe DIN 988 5x10x0,5	Washer DIN 988 5x10x0,5	1
59	551/59	05.1-08-700.00	Sperrhebelschraube	Stop lever screw	1
60	551/60 LI	MF.3-00-008.00	* Linke Sperrhebelfeder	* Stop lever spring left	1
	551/60 RE	MF.3-00-007.00	* Rechte Sperrhebelfeder	* Stop lever spring right	1
61	551/61	05.1-08-800.00	Gewindebolzen f. Sperrhebel	Threat shaft	1
62	551/62 B60	05.1-09-000.00	Amboß B 36-60	Anvil B 36-60	1
	551/62 A35	05.1-09-030.00	Amboß A 20-35	Anvil A 20-35	1
	551/62 A42	05.1-09-010.00	Amboß A 20-42	Anvil A 20-42	1
	551/62 A60	05.1-09-020.00	Amboß A 20-60	Anvil A 20-60	1
	551/62 B70	05.1-09-040.00	Amboß B 36-70	Anvil B 36-70	1
	551/62 B78	05.1-09-050.00	Amboß B 36-78	Anvil B 36-78	1
63	501/203	DIN6325/4X12	Zylinderstift DIN 6325 4x10	Straight pin DIN 6325 4x12	2
64	501/513	DINSCH/S 6	Sicherungsscheibe S6	Locking washer S6	1
65	501/109	DIN912M6X12	Zylinderschraube M6X12	Cheese head screw DIN 912 M6x12	1
66	551/66	05.1-10-000.00	Deckplatte	Cover plate	1
67	501/009	DIN ISO7380M6X12	MLS-Schraube M6x12	MLS screw M6x12	4
68	551/68 A42 A35	05.1-11-010.00	Vorderplatte A 20-35 /A 20-42	Front plate A 20-35 / A20-42	1
	551/68 A60	05.1-11-020.00	Vorderplatte A 20-60	Front plate A 20-60	1
	551/68 B60	05.1-11-000.00	Vorderplatte B 36-60 /B 36-70	Front plate B 36-60, B 36-70	1
	551/68 B78	05.1-11-050.00	Vorderplatte B 36-78	Front plate B 36-78	1
69	501/110	DIN912M6X16	Zylinderschraube DIN 912 M6x16	Cheese-head screw DIN 912 M6x16	2
70	551/70	05.1-13-100.00	Gewindestange DIN 975 M16x110	Threat rod DIN 975 M16x110	1
71	501/405	DIN125/17	Scheibe DIN 125 17mm	Washer DIN 125 17mm	1
72	501/705	DIN934M16	Sechskantmutter DIN 934 M16	Hexagonal nut DIN 934 M16	2
73	551/73A35R	05.1-12-130.01	Rechter Bremsbügel A 20-35	Staple brake right A 20-35	1
	551/73A42R	05.1-12-110.01	Rechter Bremsbügel A 20-42	Staple brake right A 20-42	1
	551/73AB6R	05.1-12-100.01	Rechter Bremsbügel A 20-60, B 36-60	Staple brake right A 20-60, B 36-60	1
	551/73B70R	05.1-12-140.01	Rechter Bremsbügel B 36-70	Staple brake right B 36-70	1
	551/73B78R	05.1-12-150.01	Rechter Bremsbügel B 36-78	Staple brake right B 36-78	1

Pos.-Nr:	Art.-Nr.	Matchcode	Bezeichnung	Description	Stck
73	551/73A35L	05.1-12-130.00	Linker Bremsbügel A 20-35	Staple brake left A 20-35	1
	551/73A42L	05.1-12-110.00	Linker Bremsbügel A 20-42	Staple brake left A 20-42	1
	551/73AB6R	05.1-12-100.01	Linker Bremsbügel A 20-60, B 36-60	Staple brake left A 20-60, B 36-60	1
	551/73B70L	05.1-12-140.00	Linker Bremsbügel B 36-70	Staple brake left B 36-70	1
	551/73B78L	05.1-12-150.00	Linker Bremsbügel B 36-78	Staple brake left B 36-78	1
74	551/74 LI	MF.3-00-010.00	Linke Bremsbügelfeder	Staple brake spring left	1
	551/74 RE	MF.3-00-009.00	Rechte Bremsbügelfeder	Staple brake spring right	1
75	501/077	DIN933M8X65	Sechskantschraube DIN 933 M8x65	Hexagon head screw M8x65	1
76	501/710	DIN934M8	Sechskantmutter DIN 934 M8	Hexagonal nut M8	1
77	551/77 S	05.1-14-100.00	Sensorhalter für Grundstellungsabfrage	Support Inductive switch normal po.	1
78	551/86 S	ES.1-00-021.00	Induktiver Schalter f. Grundstellung opt.	Inductive switch for normal pos. (optl)	1
78a	551/86aS	ES.0-01-013.00	Anschlussdose für Sensor (78) opt.	Plug socket for Inductive switch (opt.)	1
79	501/019	DIN ISO7380M4X25	MLS-Schraube M4x25	MLS screw M4x25	1
79a	501/511	DINSCH/S 4	Sicherungsscheibe S4	Locking washer S4	1
80	551/80	PA.1-13-306.00	Winkelverschraubung 1/4"	Threaded pipe angle 1/4" not shown	2
81	551/81 A20	05.1-01-510.00	Niederhalter-Feder A20	Jack spring (not for all heads)	1
	551/81 B36	05.1-01-500.00	Niederhalter-Feder B36	Jack spring (not for all heads)	1
82	501/511	DINSCH/S 4	Sicherungsscheibe S4	Locking washer S4	2
83	501/005	DIN ISO7380M4X6	MLS-Schraube M4x6	MLS screw M4x6	2
84	551/84 S	ES.1-00-019.10	Ind.Schalter Kl.-Austrittskontrolle (opt.)	Inductive switch for staple outlet(opt.)	1
84a	551/84aS	ES.1-00-019.11	Adapterkabel M5-M8 Sensor (84) (opt.)	Adaptercable for Inductive switch (opt.)	1
84b	551/86aS	ES.0-01-013.00	Anschlussdose für Sensor (84) opt.	Plug socket for Inductive switch (opt.)	1
85	551/85 S	DIN934M5X0,5	Sechskantmutter M 5 x 0,5 Sensor (84)	Hexagonal nut M5x0,5 Sensor (84)	1
85a	501/512	DINSCH/S 5	Sicherungsscheibe S5 f. Sensor (84)	Locking washer S5 for Sensor (84)	1
86	551/86 S	ES.1-00-021.00	Induktiver Schalter Klammernende opt.	Inductive switch for staple end (opt.)	1
86a	551/86aS	ES.0-01-013.00	Anschlussdose für Sensor (86) opt.	Plug socket for Inductive switch (opt.)	1
87	501/511	DINSCH/S 4	Sicherungsscheibe S4 f. Sensor (86)	Locking washer S4 for Sensor (86)	1
88	501/005	DIN ISO7380M4X6	MLS-Schraube M4x6 f. Sensor (86)	MLS screw M4x6 for Sensor (86)	1
901	551/901A20	05.1-02-110.00	Abbiegerhalteplatte A 20	Bending plate A 20	1
	551/901B36	05.1-02-100.00	Abbiegerhalteplatte B 36	Bending plate B 36	1
902	551/902A20	05.1-02-210.00	* Achse mit Kugellager A 20	* Shafting with bearing A 20	2
	551/902B36	05.1-02-200.00	* Achse mit Kugellager B 36	* Shafting with bearing B 36	2
903	501/513	DINSCH/S 6	Sicherungsscheibe S 6	Locking washer S6	2
904	501/709	DIN934M6	Sechskantmutter DIN 934 M6	Hexagonal nut DIN 934 M6	2
905	551/905	05.1-02-300.00	Gabel	Support	1
906	551/906A20	05.1-02-410.00	* Treiber A 20	* Driver plate A 20	1
	551/906B36	05.1-02-400.00	* Treiber B 36	* Driver plate B 36	1
907	501/309	DIN1481/5X16	Spannhülse DIN 1481 5x16	Adapter sleeve	2
908	551/908N	05.1-02-500.10X	Druckstück	Pressure piece	1
909	551/909N	05.1-02-500.20X	Vorschubbolzen f. Druckstück	Feed shaft	1

Pos.-Nr:	Art.-Nr.	Matchcode	Bezeichnung	Description	Stck
910	501/603	DIN471/8X0,8	Sicherungsring DIN 471 8x0,8	Retaining ring DIN 471 8x0,8	1
921	551/921N	05.1-04-100.00X	Lagerbock	Bushing support	1
923	551/923N	MA.F-00-003.00	Freilauf mit integriertem Kugellager	Free wheeling with bearing	2
924	501/902	DIN625/608ZZ	Rillenkugellager DIN 625 608ZZ	Bearing DIN 625 608ZZ	2
925	501/532	DIN988/8X14X0,5	Ausgleichscheibe DIN 988 8x14x0,5	Shim DIN 988 8x14x0,5	1
926	551/926N	05.1-04-200.00X	Schwenklager	Swivel bushing	1
927	501/208	DIN6325/6X50	Zylinderstift DIN 6325 6x50	Straight pin DIN 6325 6x50	1
928	551/928	05.1-04-400.00	Federbolzen	Spring shaft	1
929	551/929N	05.1-04-500.00X	Schwenklagerbolzen M4 mit Bund	Swivel lever shaft	1
930	501/721	DIN985M4	Sechskantmutter M4, selbstsichernd	Hexagonal nut DIN985 M4	1
932	551/932N	05.1-04-600.00X	Sechskantbolzen	Hexagon shaft	1
933	551/933A35	05.1-03-030.00	Klammernführungsplatte, kpl. A 20-35	Staple guide plate assy A 20-35	1
	551/933A42	05.1-03-010.00	Klammernführungsplatte, kpl. A 20-42	Staple guide plate assy A 20-42	1
	551/933A60	05.1-03-020.00	Klammernführungsplatte, kpl. A 20-60	Staple guide plate assy A 20-60	1
	551/933B60	05.1-03-000.00	Klammernführungsplatte, kpl. B 36-60	Staple guide plate assy B 36-60	1
	551/933B70	05.1-03-040.00	Klammernführungsplatte, kpl. B 36-70	Staple guide plate assy B 36-70	1
	551/933B78	05.1-03-050.00	Klammernführungsplatte, kpl. B 36-78	Staple guide plate assy B 36-78	1
940	551/940	MS.1-00-014.00	Kugelbüchse für Zylinderboden kpl.	Ball-lining for Cylinder bottom	1
941	551/941	MS.1-00-005.00	Sinterbüchse 16x22x20	Sintered bearing bush 16x22x20	1
943	551/943	MG.1-00-007.00	* Nutring U 16	* U-ring 16	1
944	551/944	MG.1-00-008.00	* Nutring U 30	* U-ring 30	1
945	551/945	MG.1-00-005.00	* Abstreifer 16	* Wiper 16	1
946	551/946	MG.1-00-006.00	* Abstreifer 30	* Wiper 30	1
947	551/947	05.1-05-300.10	Kolbenstange/ Hub 40 mm	Piston rod feed. trav. 40mm	1
	551/947N80	05.1-05-300.10X80	Kolbenstange/ Hub 80 mm	Piston rod feed. trav. 80mm	1
948	551/948N	MG.4-00-009.00	* Gummimanschette 63 mm	* Rubber collar 63mm	1
949	501/700	DIN934M10	Sechskantmutter DIN 934 M10	Retaining hexag. nut DIN 934 M10	1
961	551/961	05.1-08-400.10	Umlenkhebel	Guiding lever	1
962	551/962	05.1-08-400.20	Schraube zur Umlenkrolle	Screw for guide roller	1
963	551/963	05.1-08-400.30	Umlenkrolle	Guide roller	1
964	501/612	DIN6799/5	Sicherungsring DIN6799 5x0,7	Retaining ring DIN 6799 5mm	1
965	551/965	05.1-08-400.40	Schraube zum Umlenkhebel	Screw for guiding lever	1
966	551/966N	05.1-08-400.50X	Lagerbolzen	Bushing bolt	1
967	501/513	DINSCH/S 6	Sicherungsscheibe S 6	Locking washer S6	1
968	501/709	DIN934M6	Sechskantmutter DIN934 M6	Hexagonal nut DIN 934 M6	1
	551/VER A20 LI	551/VER	Verschleißsteilesatz (Artikel mit „*“) für Heftkopf A20 links	Wear part set ( marked „*“) for Stapling Head A20 LH	1
	551/VER A20 RE	551/VER	Verschleißsteilesatz (Artikel mit „*“) für Heftkopf A20 rechts	Wear part set (marked „*“) for Stapling Head A20 RH	1
	551/VER B36 LI	551/VER	Verschleißsteilesatz (Artikel mit „*“) für Heftkopf B36 links	Wear part set (marked „*“) for Stapling Head B36 LH	1
	551/VER B36 RE	551/VER	Verschleißsteilesatz (Artikel mit „*“) für Heftkopf B36 rechts	Wear part set (marked „*“) for Stapling Head B36 RH	1

## Rollenklammern-Heftkopf A 20 und B 36 / *Stapling Head A 20 – B 36*



[www.mezger.eu](http://www.mezger.eu) > A 20, B 36 > Video

Alle Heftköpfe mit Hub 40 / 80mm  
sonstige Heftköpfe ab SN 2000

*all stapling heads with feed. trav. 40 / 80mm  
other stapling heads C13 incipient w/ SN 2000*